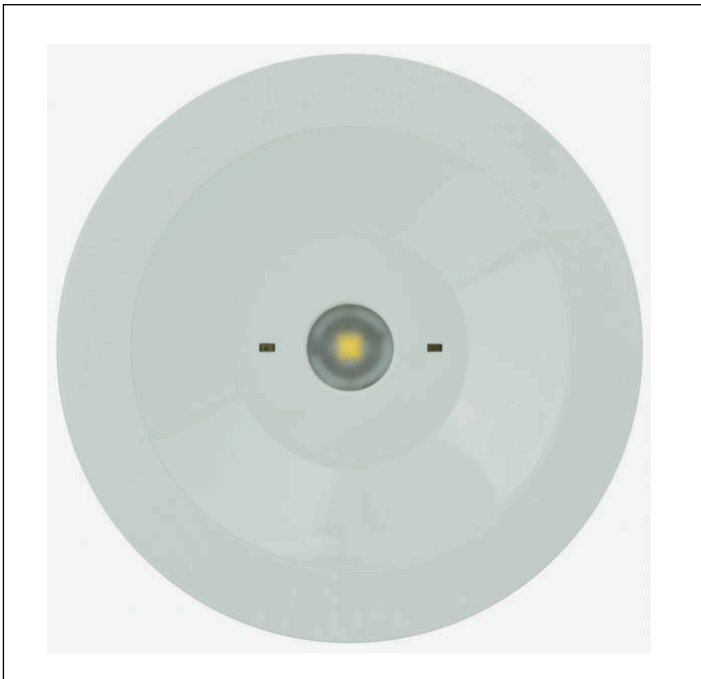
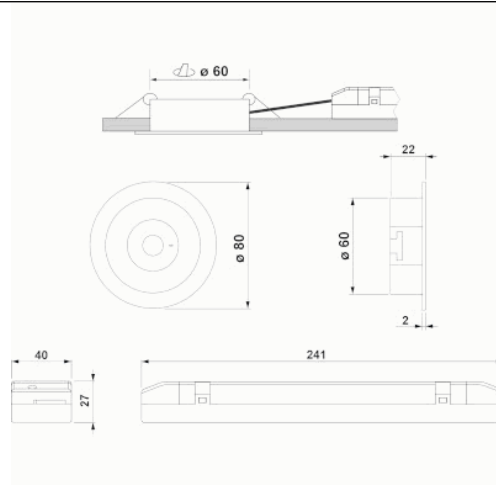


### Referencia Gráfica



### Dimensiones



**Sistema de Control:** AutoTest

**Luminaria:** Emergencia  
Autónoma

**Normas:** EN-60598-1,  
EN-60598-2-22, EN-62034

**Certificación:** CE, ENEC



### Características Eléctricas

**Alimentación:** 230V 50Hz<1.0W

**Consumo modo permanente:** - W

**Consumo modo no permanente:** 1,0 W

**Tª Ambiente Trabajo:** 0-40°C

**Fuente de luz:** 1XLEDs 3W

**Lúmenes en emergencia:** 280 lm

**Lúmenes en permanencia:** - lm

**Batería:** 3.2V-1.5Ah LFP

**Clase:** II

**Modo:** NP

**Factor de potencia:** - %

**Lum. de Señalización:** -

**TªLED:** 4000°K

**Autonomía:** 1 h

**Telemando:** Si

**Tiempo de carga:** 12 h

### Características mecánicas

**Envolvente:** Policarbonato

**Difusor:** Lente Circular

**Apta para sup. Inflamables:** Si

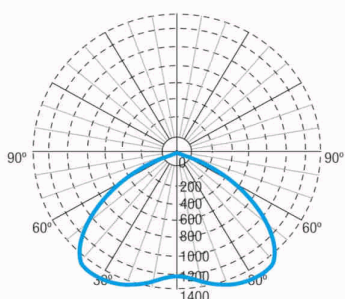
**Envolvente ATEX:**

**IP/IK:** IP42/IK04

**Acabado:** Blanco RAL9003

**Peso:** 0,20KG

### Curva fotométrica



### Interdistancias

**Altura  
instalación**



2,0 m	9,43 m	9,43 m
2,5 m	10,46 m	10,46 m
3,0 m	11,33 m	11,33 m
3,5 m	12,06 m	12,06 m

### Características de instalación

Las luminarias Permanentes disponen de tres entradas de conexión de red (L, L1, N) para habilitar/deshabilitar la función permanente.  
Conjunto formado por un foco + equipo electrónico con baterías (luminarias autónomas), o sin baterías (luminarias centralizadas).  
Posibilidad de instalación :  
Empotrada techo  
La fijación al techo mediante 2 muelles.

### Características de funcionamiento

Dispone de leds indicadores de estado, que indican:  
Estado del circuito de carga de batería.  
Estado de batería (autonomía)  
Estado de función de emergencia  
Situación de estado de test.  
Luminaria controlada por microprocesador que realiza test periódicos y automáticos.  
Test funcional cada 7 días  
Test de autonomía cada 365 días.  
El resultado de los test se muestra en los leds indicadores de estado.  
  
Entrada de telemando que permite:  
Puesta en reposo en ausencia de Red.  
Reencendido en estado de emergencia en ausencia de red.  
Encendido en estado emergencia (menos de 24 horas de carga).  
Test de autonomía manual y a distancia. (más de 24 horas de carga).  
Programación de día y hora de realización de los test.  
Reset del estado de la luminaria.

### Campos generales envolvente

### Accesorios

#### ABX1741



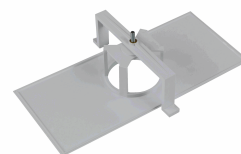
ACC. BANDE. EMP. SPAZIO SERIG.  
FLECHA DCHA/IZQ

#### ABX1841



ACC. BANDE. EMP. SPAZIO SERIG.  
FLECHA ARRIBA

#### AMU8002



ACC. MARCO EMP. SPAZIO BLANCO  
UNIVERSAL

#### ABX1941



ACC. BANDE. EMP. SPAZIO SERIG.  
FLECHA ABAJO

#### AMU8003



ACC. MARCO EMP. SPAZIO BLANCO  
UNIVERSAL GRAN HUECO

#### ABX5441



ACC. BANDE. EMP. SPAZIO SERIG.  
FLECHA IZQ SIMPLE CARA

#### ABX5541



ACC. BANDE. EMP. SPAZIO SERIG.  
FLECHA DCHA SIMPLE CARA

#### ABX5741



ACC. BANDE. EMP. SPAZIO BLANCO  
SERIG. FLECHA ABAJO SIMPLE CARA

#### ABX5841



ACC. BANDE. EMP. SPAZIO SERIG.  
FLECHA ARRIBA SIMPLE CARA